

Im Quartier NEOBEL entsteht im zweiten Bauabschnitt neben dem Ärztehaus NEOCARE und einem Wohnhaus das Gebäude „Kristall“. Dank seiner zentralen Lage und expressiven Fassadenstruktur stellt es das Herzstück am Elisabethplatz des neuen Quartiers dar.

GEBÄUDEDATEN

ADRESSE Elisabethstraße / Elisabethplatz
50226 Frechen

FASSADENRASTER ca. 1,25 - 1,35 m
BUNDTIEFE ca. 17,50 - 18,50 m
RAUMHÖHE ca. 2,75 - 3,0 m

KOMFORT Kühlung aller Bürobereiche und außenliegender Sonnenschutz
Mechanische Lüftung aller Büro- und Konferenzräume
Duschen und Umkleieräume
Gastronomisches Angebot im Erdgeschoss

GEBÄUDE-ZERTIFIZIERUNG LEED Gold
Effizienzhaus 40 Standard angestrebt

FERTIGSTELLUNG VORAUSSICHTLICH Q1 2026

MIETFLÄCHEN

GESAMT ca. 3.049m² BGF / ca. 640m² Gastronomie bis zu 720m² pro Geschoss / teilbar in zwei Mieteinheiten

STELLPLÄTZE ca. 70 Stück im Nachbargebäude

Ladestationen für PKW in der Tiefgarage möglich

Überdachte Stellplätze für Fahrräder (Ladestationen für E-Bikes)

NUTZUNGEN Büro, Event- und Konferenzräume, Laborflächen, Gastronomie

ENTWURFS-ARCHITEKT SP Plan GmbH

GESCHOSSE Kellergeschoss
EG bis 3. Obergeschoss
Staffelgeschoss



Repräsentativer Haupteingang



Gastronomische Angebote



Balkone und Dachterrassen



Lebendige Atmosphäre

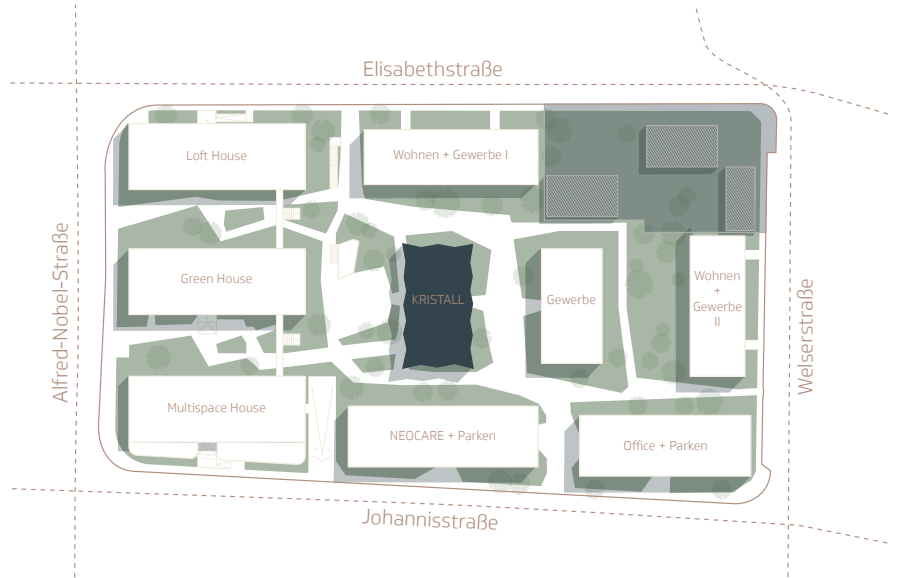


Hervorragende Anbindung

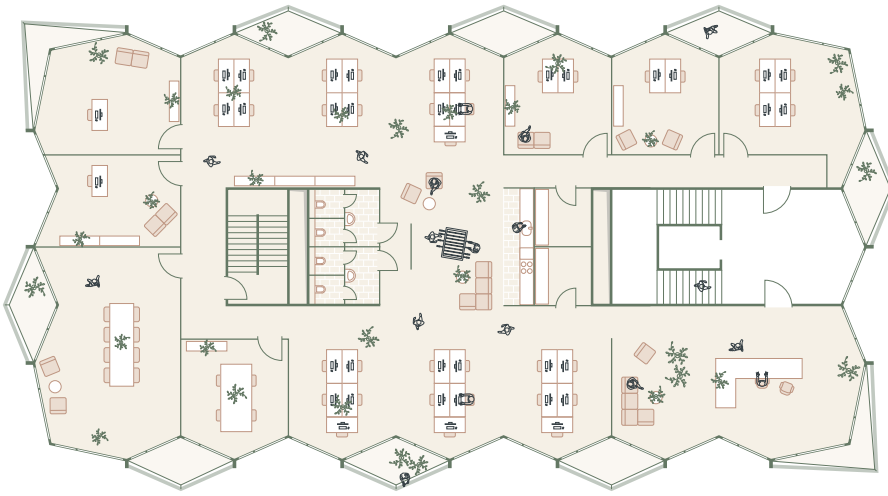


Im Westen der Metropolregion Köln gelegen, vereint das neue Quartier NEOBEL in Frechen die Vorzüge von Großstadt und Umland. In bester Nachbarschaft, eingereiht zwischen dem Gewerbegebiet und der Innenstadt Frechens, wächst hier ein lebendiger Ort mit einem Mix aus Gewerbe, Wohnen und Versorgung.

Die Gestaltung der Freiräume und Außenanlagen auf dem gesamten Areal erfolgt durch ein ganzheitliches Konzept. Die Planung besteht aus einem polygonalen Wegekonzept mit unterschiedlichen natürlichen Oberflächen. Die dynamischen Formen der Wege bilden den Rahmen für die Pflanz- und Grünbereiche.



Beispiel Regelgeschoss



Pro Etage Platz für bis zu
50
ARBEITS-PLÄTZE

LAGE

HERVORRAGENDE ANBINDUNG.
BESTENS VERSORGT IM ALLTAG.

Das Tor zum Rheinland und nur wenige Kilometer von Köln, Bonn und Düsseldorf entfernt. Der Standort Frechen profitiert von einer ausgezeichneten Anbindung und ist mit Auto, ÖPNV oder Flugzeug aus jeder Richtung schnell und problemlos zu erreichen.

Das Zentrum ist nur wenige Gehminuten entfernt und bietet neben der Versorgung für den alltäglichen Bedarf auch eine perfekte ÖPNV-Anschlussmöglichkeit zu den umliegenden Städten.

- 7 MIN Frechen Kirche
- 8 MIN Frechen Bf.
- 6 MIN Köln - Weiden West Bf.
- 8 MIN Frechen - Königsdorf Bf.
-

