

Im Quartier NEOBEL entsteht im zweiten Bauabschnitt neben dem Bürogebäude „Kristall“ und einem Wohnhaus das medizinische Zentrum NEOCARE. Es werden moderne Praxisflächen für unterschiedliche Fachrichtungen geboten.

GEBÄUDEDATEN

ADRESSE	Johannisstraße 40 50226 Frechen
FASSADENRASTER BUNDTIEFE RAUMHÖHE	ca. 1,25 - 1,35 m ca. 17,0 m ca. 2,9 m – 3,0 m
KOMFORT	Mechanische Lüftungen Klimatisierung und Fußbodenheizung in allen Praxisräumen außenliegender Sonnenschutz exklusive Vorfahrt für Krankenwagen
GEBÄUDE- ZERTIFIZIERUNG	LEED Gold Effizienzhaus 40 Standard angestrebt
FERTIGSTELLUNG VORAUSSICHTLICH	Q1 2026

MIETFLÄCHEN

GESAMT	Praxisflächen 2.444 m ² (BGF) Terrassen 246 m ² (BGF)
STELLPLÄTZE	ca. 64 Stück Ladestationen für PKW im EG möglich Überdachte Stellplätze für Fahrräder (Ladestationen für E-Bikes möglich)
NUTZUNGEN	Arztpraxen, PKW-Stellplätze, Lagerräume
ENTWURFS- ARCHITEKT	SP Plan GmbH
GESCHOSSE	EG bis 2. Obergeschoss Staffelgeschoss



Verschiedene
Praxiskonzepte



Exklusive
Dachterrassen



Nachhaltige
Bauweise



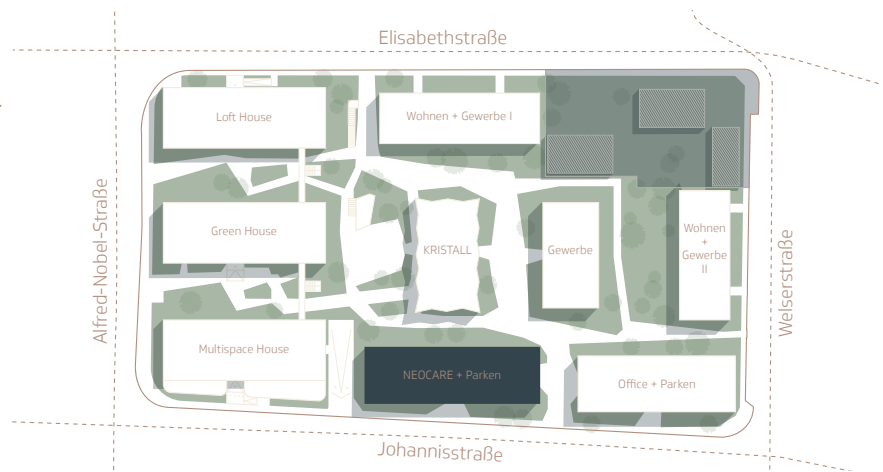
Lebendige
Atmosphäre



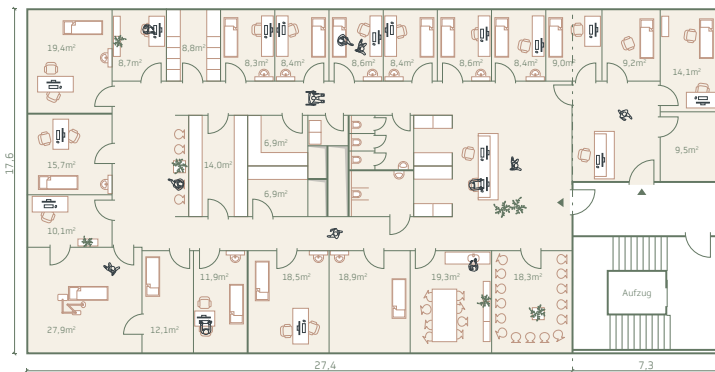
Hervorragende
Anbindung



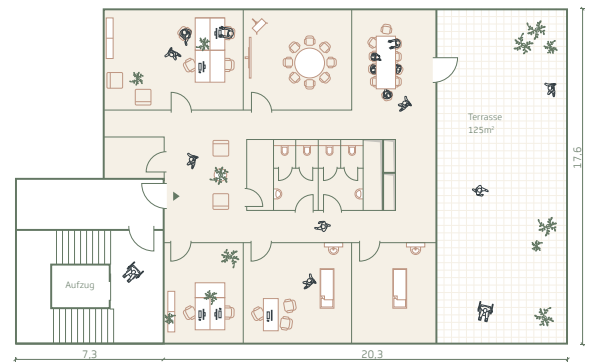
LAGE IM QUARTIER NEOBEL



PRAXISBEISPIELE



TYP A
Praxisfläche 543 m²



TYP B
Praxisfläche 257 m²
Terrasse 123 m²

LAGE

HERVORRAGENDE ANBINDUNG.
BESTENS VERSORGT IM ALLTAG.

Das Tor zum Rheinland und nur wenige Kilometer von Köln, Bonn und Düsseldorf entfernt. Der Standort Frechen profitiert von einer ausgezeichneten Anbindung und ist mit Auto, ÖPNV oder Flugzeug aus jeder Richtung schnell und problemlos zu erreichen.

Das Zentrum ist nur wenige Gehminuten entfernt und bietet neben der Versorgung für den alltäglichen Bedarf auch eine perfekte ÖPNV-Anschlussmöglichkeit zu den umliegenden Städten.

- 7 MIN → Frechen Kirche
- 8 MIN → Frechen Bf.
- 6 MIN → Köln - Weiden West Bf.
- 8 MIN → Frechen - Königsdorf Bf.

